

# Interrogation Bilan sujet A : Résolutions graphiques, tableaux de signe

## Résolutions graphiques (≈ 40% de la note)

Résoudre à l'aide du graphique fourni en annexe les équations et inéquations suivantes : **Faire les constructions sur votre graphique.**

1.  $f(x) = 1$ .  $\mathcal{S} = \{1; 2; 4\}$ .
2.  $f(x) < -4$ .  $\mathcal{S} = ]6; 7]$ .
3.  $f(x) \geq -4$ .  $\mathcal{S} = [0; 6]$ .
4.  $f(x) \leq 1$ .  $\mathcal{S} = [1; 2] \cup [4; 7]$

## Tableaux de signes (≈ 35% de la note)

### Tableaux de signes

Relier chaque courbe représentative à son tableau de signes.

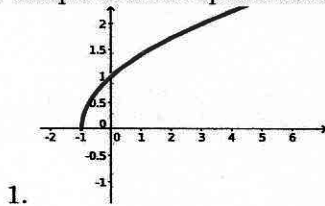
*coube tableau*

1 : 2

2 : 6

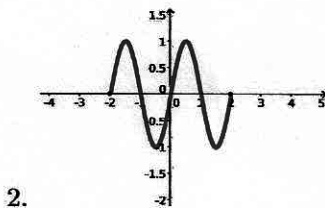
3 : 5

4 : 1



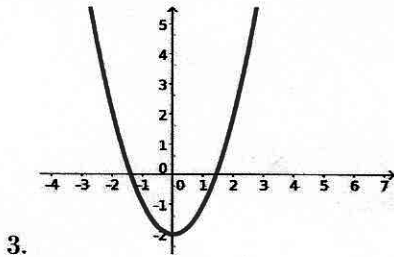
1. 

$x$	$-\infty$	$\frac{1}{2}$	$+\infty$
$f(x)$	+	0	-



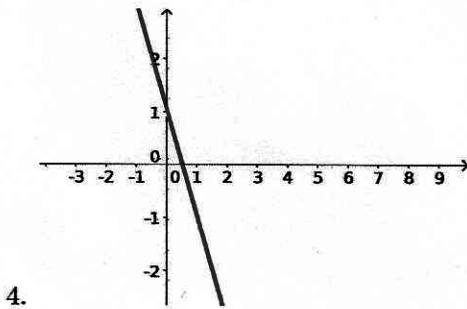
2. 

$x$	-1	$+\infty$
$f(x)$	0	+



3. 

$x$	0	1	$+\infty$
$f(x)$	-	0	+



4. 

$x$	$-\infty$	1	$+\infty$
$f(x)$	-	0	+

5. 

$x$	$-\infty$	$-\sqrt{2}$	$\sqrt{2}$	$+\infty$	
$f(x)$	+	0	-	0	+

6. 

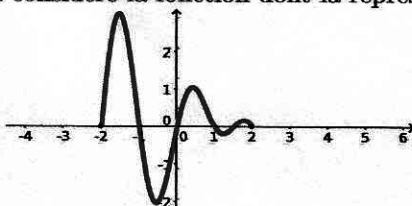
$x$	-2	-1	0	1	2				
$f(x)$	0	+	0	-	0	+	0	-	0

7. 

$x$	-1	0	1		
$f(x)$	0	+	0	-	0

## Compléter le tableau de signes de la fonction suivante

On considère la fonction dont la représentation graphique est ci-dessous. Complétez son tableau de signes.



$x$	-2	-1	0	1	$3/2$	2	
$f(x)$	0	+	0	-	0	+	0