

# Interrogation Bilan sujet B : Résolutions graphiques, tableaux de signe

## Exercice 1 : Résolutions graphiques ( $\approx 40\%$ de la note)

Résoudre à l'aide du graphique fourni en annexe les équations et inéquations suivantes : **Faire les constructions sur votre graphique et notez les ensembles de solution sur votre feuille.**

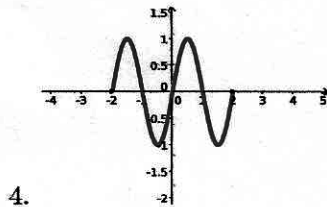
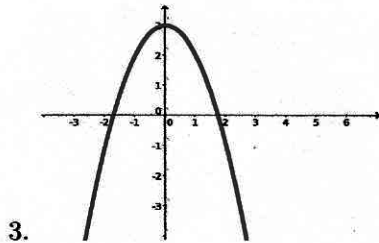
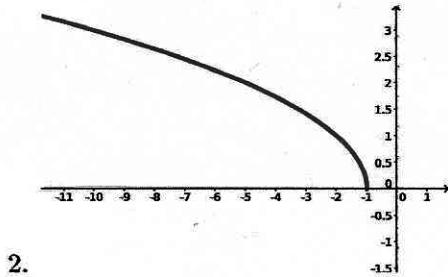
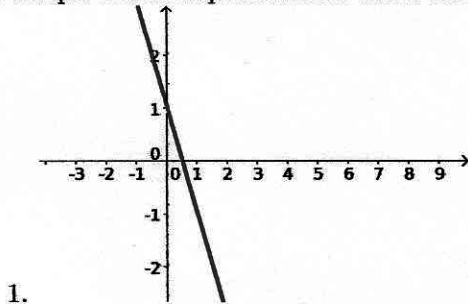
1.  $f(x) = -2$ .  $\mathcal{S} = \{1; 2; 4\}$ .
2.  $f(x) > 3$ .  $\mathcal{S} = ]6; 7[$ .
3.  $f(x) \leq 3$ .  $\mathcal{S} = [0; 6]$ .
4.  $f(x) \geq -2$ .  $\mathcal{S} = [1; 2] \cup [4; 7]$ .

## Exercice 2 : Tableaux de signes ( $\approx 35\%$ de la note)

### Tableaux de signes

Relier chaque courbe représentative à son tableau de signes.

courbe	:	tableau
1	:	2
2	:	1
3	:	6
4	:	5



1. 

$x$	$-\infty$	$-1$
$f(x)$	$+$	$0$

2. 

$x$	$-\infty$	$\frac{1}{2}$	$+\infty$
$f(x)$	$+$	$0$	$-$

3. 

$x$	$0$	$1$	$+\infty$
$f(x)$	$-$	$0$	$+$

4. 

$x$	$-\infty$	$1$	$+\infty$
$f(x)$	$-$	$0$	$+$

5. 

$x$	$-2$	$-1$	$0$	$1$	$2$				
$f(x)$	$0$	$+$	$0$	$-$	$0$	$+$	$0$	$-$	$0$

6. 

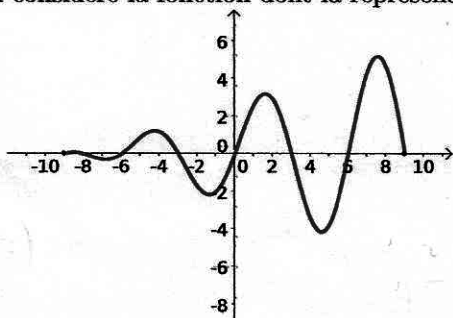
$x$	$-\infty$	$-\sqrt{3}$	$\sqrt{3}$	$+\infty$	
$f(x)$	$-$	$0$	$+$	$0$	$-$

7. 

$x$	$-1$	$0$	$1$	
$f(x)$	$-$	$0$	$+$	$0$

### Compléter le tableau de signes de la fonction suivante

On considère la fonction dont la représentation graphique est ci-dessous. Complétez son tableau de signes.



$x$	$-9$	$-8$	$-6$	$-3$	$0$	$3$	$6$	$9$	
$f(x)$	$0$	$+$	$0$	$-$	$0$	$+$	$0$	$+$	$0$