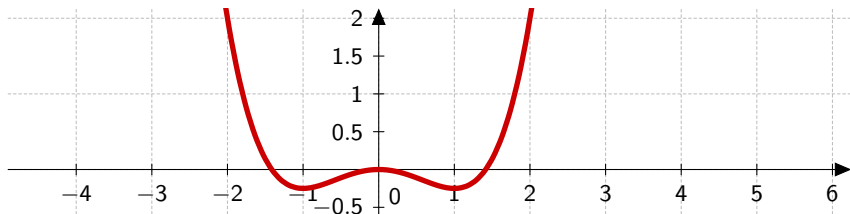


Questions éclair. Saison 4, épisode 2.

On considère une fonction f dont la courbe représentative est la suivante :



Parmi les affirmations suivantes, lesquelles sont exactes ?

1. f est une fonction strictement croissante sur $[0; 1]$.
2. f est une fonction strictement décroissante sur $[0; 1]$.
3. f n'est ni strictement croissante ni strictement décroissante sur $[0; 1]$.
4. f est une fonction strictement croissante sur $[-1; 0]$.
5. f est une fonction strictement décroissante sur $[-1; 0]$.
6. f n'est ni strictement croissante ni strictement décroissante sur $[-1; 0]$.
7. f est une fonction strictement croissante sur $[-2; -1]$.