

# Questions éclair.

Seconde 11

Saison 8, épisode 1.

A) Au cours du second trimestre, Maud a eu les notes 8; 12; 9; 14; 7.  
Quelle est sa moyenne ?

B) Au cours du second trimestre, Maud a eu les notes 8; 12; 9; 14; 7.  
Quelle est la médiane de ses notes ?

C) Le tableau ci-dessous donne la répartition des notes des élèves d'une classe.

Note	4	8	10	11	17
Effectif	2	5	8	9	1

Quel est l'effectif cumulé croissant de la note 11 ?

D)

Note	4	8	10	11	17
Effectif	2	5	8	9	1

Donner le rang du premier quartile, du troisième, et de la médiane.

Voici les notes de deux élèves de seconde (toutes les notes sont coefficient 1) :

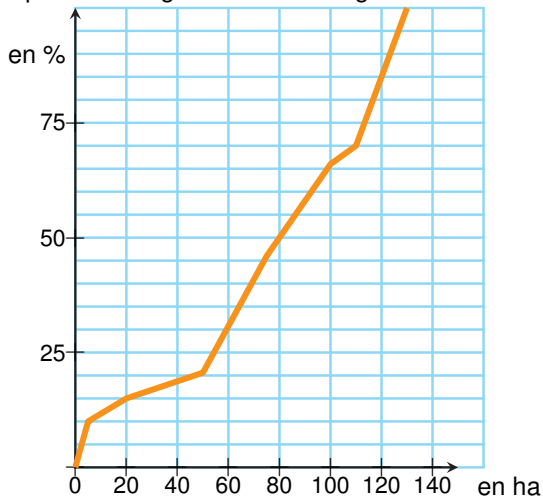
- ▶ Julien : 4 ; 18 ; 5 ; 16 ; 0 ; 20 ; 2 ; 15.
- ▶ Benoît : 9 ; 9 ; 10 ; 11 ; 11 ; 10,5 ; 9,5 ; 10.

E) Calculer la moyenne de Julien et celle de Benoît.

- ▶ Julien : 4 ; 18 ; 5 ; 16 ; 0 ; 20 ; 2 ; 15.
- ▶ Benoît : 9 ; 9 ; 10 ; 11 ; 11 ; 10,5 ; 9,5 ; 10.

F) Calculer les quartiles Q1 et Q3 des notes de Benoît et Julien. Lequel des deux vous semble le plus régulier ?

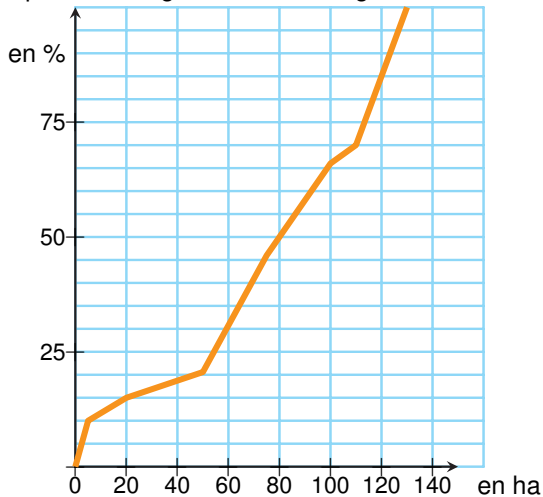
On a représenté le polygone des fréquences cumulées des tailles des exploitations agricoles en Auvergne.



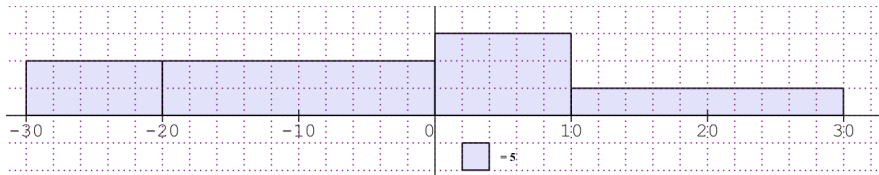
G) Déterminer graphiquement le pourcentage des exploitations agricoles qui font **plus** de 20 hectares.



On a représenté le polygone des fréquences cumulées des tailles des exploitations agricoles en Auvergne.



H) Déterminer graphiquement la médiane de la série représentée.



l) Compléter le tableau des effectifs correspondant à cet histogramme :

Classe	Effectif
$[-30; -20[$	...
⋮	⋮